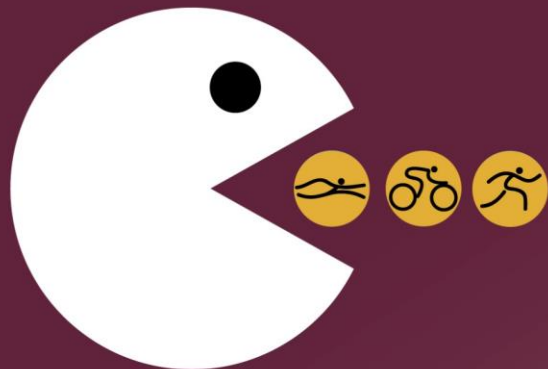


# TRIATLÓ SPRINT CIUTADELLA



AJUNTAMENT DE  
CIUTADELLA DE MENORCA

# BRIEFING 2022



# TRIATLÓ SPRINT

# CIUTADELLA



AJUNTAMENT DE  
CIUTADELLA DE MENORCA

## Recollida de dorsals - Programa

Entrega de dorsals el dia de la prova a partir de les 16:30h – Zona recollida de dorsals ubicada a l'interior del Palmeral de la Platja de Cala'n Blanes. (Entre Meta i Boxes).

Entrega de dorsal bike & run i casquet de natació.

16:30 h – Recollida de dorsals · *Palmeral Platja Cala'n Blanes*

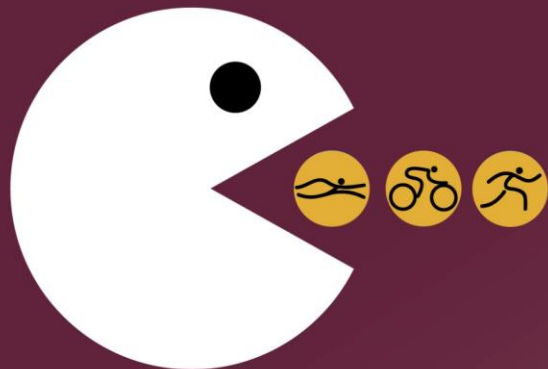
16:30 h a 17:30 h – Check In / Dorsals · *Boxes*

17:00 h – Sortida Aquatló Infantil · *Platja Cala'n Blanes*

18:00 h - Sortida Triatló Sprint · *Platja Cala'n Blanes*

19:30h – *Entrega de Trofeus · Platja Cala'n Blanes*

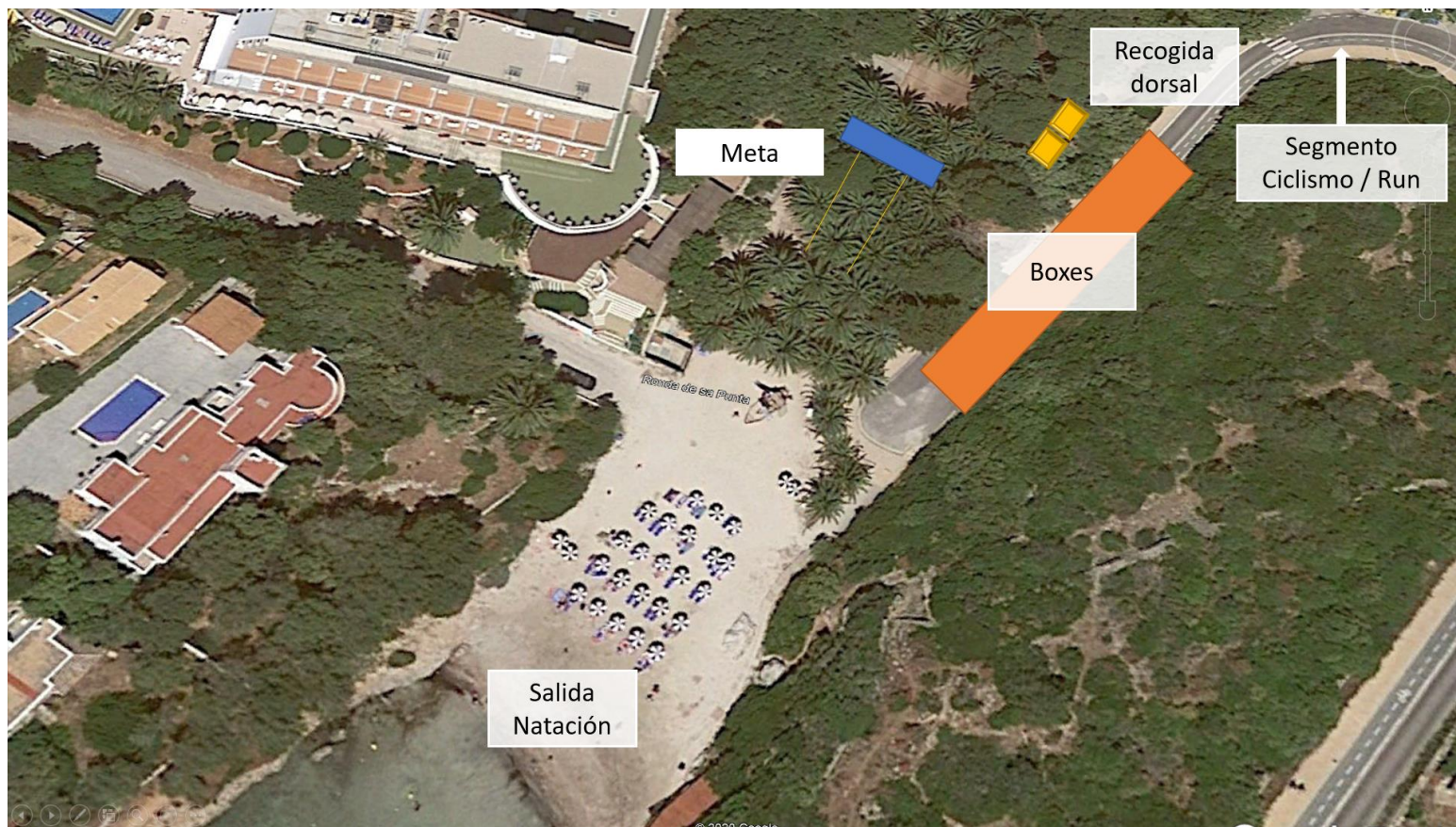
*Final carrera fins les 20:00h – Check Out · Platja Cala'n Blanes*

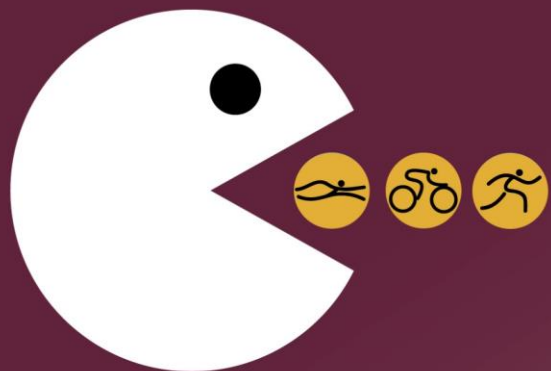


# TRIATLÓ SPRINT CIUTADELLA



AJUNTAMENT DE  
CIUTADELLA DE MENORCA





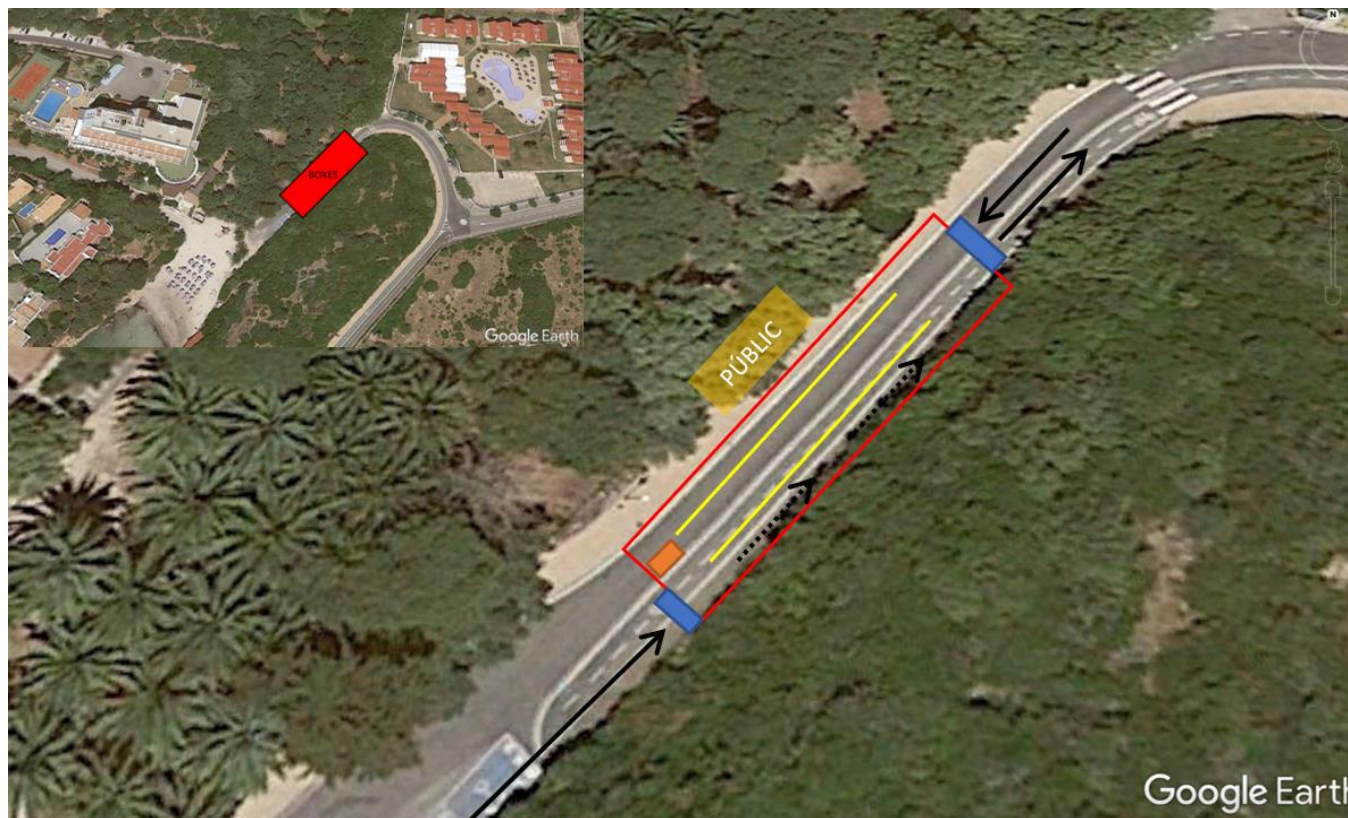
# TRIATLÓ SPRINT

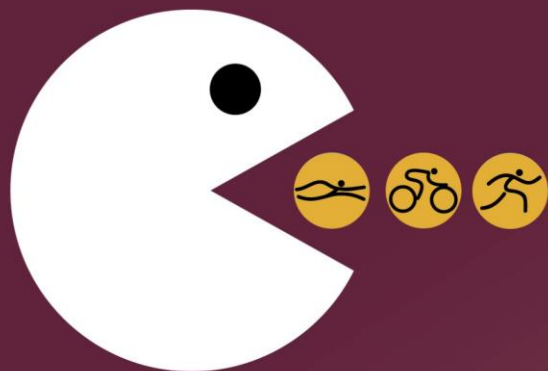
# CIUTADELLA



AJUNTAMENT DE  
CIUTADELLA DE MENORCA

## Boxes





# TRIATLÓ SPRINT

# CIUTADELLA



## Segment natació



La sortida s'ubicarà a l'interior de la Platja Cala'n Blanes.

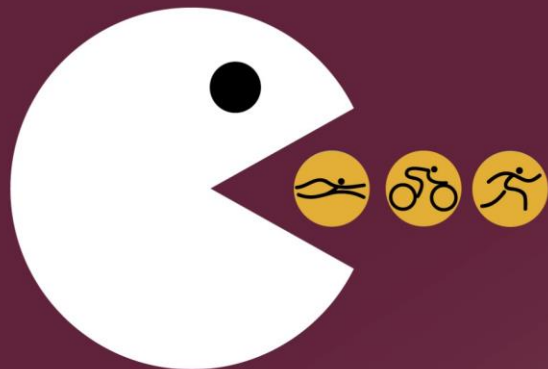
Horario sortida: 18:00h. Els participants hauran d'estar en la sortida 10 min abans de l'inici de la prova.

Circuit: 750m d'aigües obertes (mar): 1 volta, circuit en forma rectangular, degudament senyalitzat amb boes.

Sortides en **GRUPS**

Ús de casquet de natació obligatori.

Sortida del segment de natació per Platja Cala'n Blanes direcció Boxes.



# TRIATLÓ SPRINT

# CIUTADELLA



## Segment ciclisme



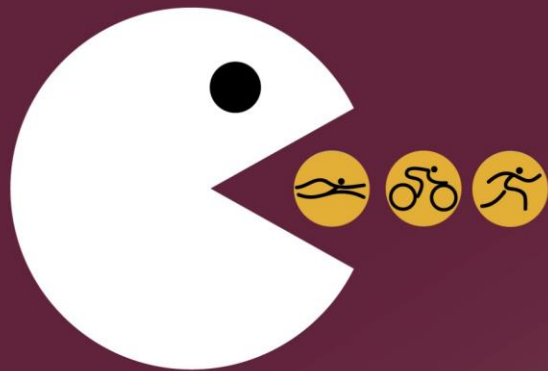
És una prova **amb Drafting**, és a dir, es pot anar a roda d'altres participants.

**Circuit: 20 Km. 3 voltes de 6,6 km.** En la zona del Camí de Sa Farola i Ronda Nord.

Ús de bicicleta de ruta (convencional). No està permès l'ús de cabra. No està permès qualsevol tipus d'acoplament.

Obligatori l'ús de casc rígid amb tres punts de fixació.

No hi haurà avituallament.



# TRIATLÓ SPRINT

# CIUTADELLA



## Segment a peu



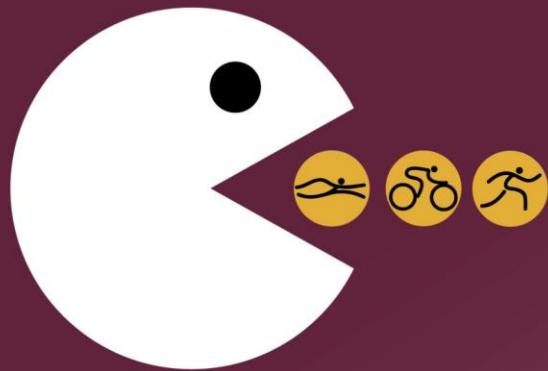
**IMPORTANT:** anar sempre per la dreta del circuit.

**Circuit:** 5 km de carrera a peu (2 voltes de 2,5km)

El circuit de carrera es realitzarà majoritàriament per l'acera. L'inici sortirà de la zona de Boxes agafant l'acera que bordeja el Camí de Sa Farola i es retorna pel mateix Camí de Sa Farola.

Circuit que es realitzarà dos cops per completar els 5km fins arribar a la Meta, situada al Palmeral de la Platja de Cala'n Blanes.

Hi haurà 1 avituallament amb aigua que estarà situat al punt de gir del Camí de Sa Farola.



# TRIATLÓ SPRINT CIUTADELLA



AJUNTAMENT DE  
CIUTADELLA DE MENORCA

## Meta

La meta s'ubicarà a l'interior del Palmeral de la Platja de Cala'n Blanes.

No hi haurà vestuaris, dutxes ni servei de fisioteràpia.