

REGLAMENT “XII TRIATLÓ SPRINT POPULAR CIUTADELLA CALA’N BLANES”

El proper 29 d’agost de 2020 tindrà lloc la **XII Triatló Sprint Popular Ciutadella Cala’n Blanes**, l’esdeveniment consistirà en una Triatló modalitat Sprint i una Aquatló Infantil organitzades per Penya Esportiva Son Marçal – Xtrem Menorca Triatló, amb el suport de l’empresa Elitechip S.L. i la Federació Balear de Triatló (Fetrib) i amb la col·laboració de l’Ajuntament de Ciutadella de Menorca.

La “XII Triatló Sprint Popular Ciutadella Cala’n Blanes” forma part dels triatlons de carretera en modalitat Sprint dins del calendari de proves populars Fetrib. També es celebrarà l’Aquatló infantil amb distàncies adaptades per nens i nenes de 7 a 14 anys.

CATEGORIES

Sectors

TRIA TLÓ:

- 1.- Natació: 750 m de Natació individual a la Platja de Cala’n Blanes
- 2.- Ciclisme: Circuit de 20 Km., 3 voltes de 6,6 km a la zona del camí de Sa Farola i Ronda Nord
- 3.- Carrera a peu: Circuit de 5 km., 2 voltes de 2,5 km. Recorregut pel Camí de Sa Farola

AQUATLÓ INFANTIL:

Pre Benjamí: Natació 50 m – Cursa a peu 250 m

Benjamí: Natació 150 m – Cursa a peu 500 m

Aleví: Natació 150 m – Cursa a peu 1.000 m

Infantil: Natació 300 m – Cursa a peu 2.500 m

CATEGORIES TRIATLÓ:

Cadet. 15- 17 anys

Júnior . 18- 19 anys

Sub 23. 20- 23 anys

Absolut. 24- 39 anys

Veterà 1. 40- 49 anys

Veterà 2. 50- 59 anys

Veterà 3. 60 anys o més

CATEGORIES AQUATLÓ INFANTIL:

Pre-benjamí. 7- 8 anys

Benjamí. 9 - 10 Anys

Aleví. 11-12 anys

Infantil. 13-14 anys

(Anys complerts a dia 31 de Desembre)

EQUIPS DE RELLEUS TRIATLÓ:

Equips relleus femení

Equips relleus masculí

Equips relleus mixtes

HORARIS DIA PROVA:

16:00 h Lliurament de dorsals

Horari entrada participants a Boxes

CHECK IN

16:15h a 16:45h - Dorsals parells

16:45h a 17:15h - Dorsals imparells

17:15h Tancament boxes per a tots els participants

CHECK OUT

Un cop finalitzada la prova fins a les 19:30 h.

COMPETICIÓ

17:30h Inici Sortides Aquatló Infantil

18:00h Inici Sortides Triatló Sprint. Categories Absolutes i Relleus

Per qüestions organitzatives i del desenvolupament de la prova, NO es permetrà l'accés dels participants a l'àrea de transició (Boxes), fora dels horaris indicats.

IMPORTANT: L'Organització i la Federació Balear de Triatló, en cas de necessitat organitzativa, de seguretat o de força major poden reorganitzar les sortides per al correcte desenvolupament de la prova.

DISTÀNCIES I CIRCUITS:

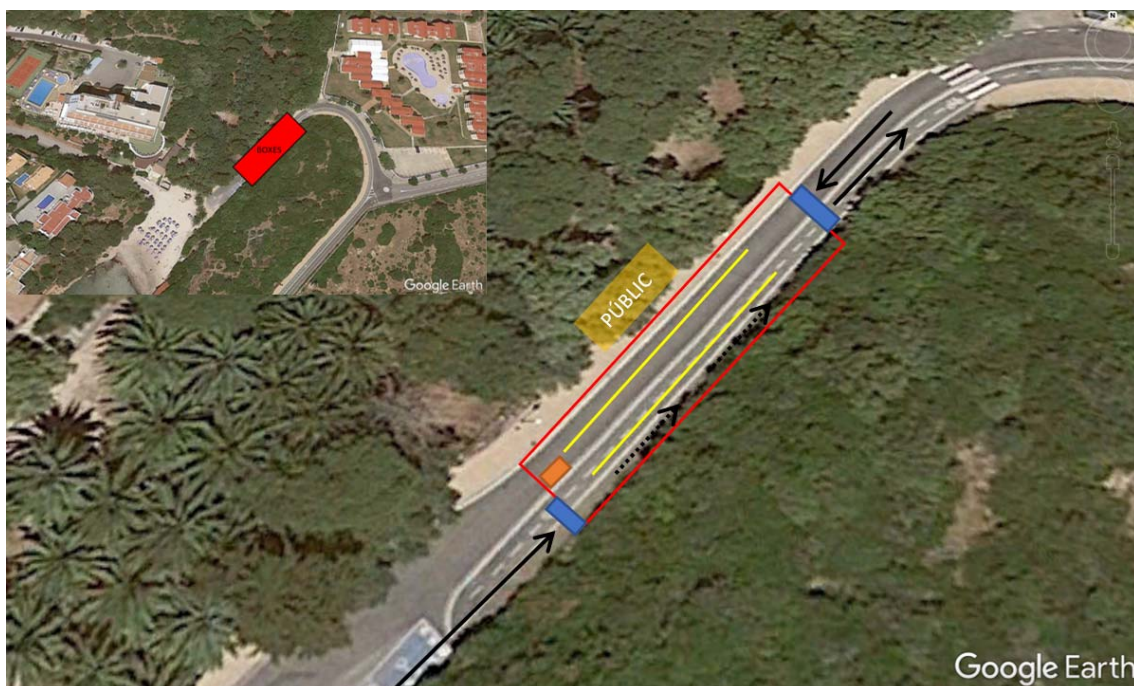
TRIA TLÓ SPRINT

- **750m de natació** en aigües obertes (mar): **1 volta**, circuit en forma rectangular.
- **20km de ciclisme (3 voltes** de 6.6 km) Sortida des de Boxes situat a la zona asfaltada del canaló de Cala'n Blanes, gir a la dreta a Camí de Sa Farola enllaçant fins a Ronda Nord, gir de 180º i recorregut invers. Finalització a la zona de boxes.
- **5 km de cursa a peu:** (2 voltes de 2,5km): El circuit atlètic es per asfalt, es realitzarà completament pel Camí de Sa Farola des de la zona de Boxes situada sobre de Platja de Cala'n Blanes. Es realitzarà un gir de 180º per dirigir-se de nou a la zona d'inici. Circuit que es realitzarà dues vegades per a completar els 5 Km fins arribar a Meta que estarà situada dins de la zona del Canaló de Cala'n Blanes.

Circuit de natació



Zona de transició / Boxes



Circuit de ciclisme



Circuit carrera a peu



DISTÀNCIES I CIRCUITS:

AQUATLÓ INFANTIL

- **Natació en aigües obertes (mar): 1 volta**, circuit en forma rectangular. Distàncies adaptades per a cada categoria.
 - **Cursa a peu: 1 volta**, El circuit atlètic es per asfalt, es realitzarà completament pel Camí de Sa Farola des de la zona de Boxes situada sobre la Platja de Cala'n Blanes fins gir. Es farà un gir de 180º per dirigir-se a Meta situada dins el canaló de Cala'n Blanes. Distàncies adaptades per a cada categoria.
- Pre Benjamí: Natació 50m - Cursa a peu 250 m
 - Benjamí: Natació 150 m - Cursa a peu 500 m.
 - Aleví: Natació 150 m - Cursa a peu 1.000
 - Infantil: Natació 300 m - Cursa a peu 2.500m

Circuit Aquatló Infantil





INSCRIPCIONS

La inscripció es podrà realitzar únicament mitjançant la pàgina web www.elitechip.net fins el dia 27 d'Agost de 2020 a les 21.00 hores.

Les places seran limitades.

PREUS DE L'INSCRIPCIÓ

- Triatló Individual (Federat) 15 €
- Triatló Individual (No federat) 20 €
- Triatló Equips relleus. 30 € per equip.
- Aquatló infantil individual (federats) 3€
- Aquatló infantil Individual (no federats) 5 €
- Aquatló infantil Equips de Relleus (federats) 6€
*Xip blanc reutilitzable + 2 €

CANVIS I DEVOLUCIONS

Només s'admetran cancel·lacions a la prova als atletes inscrits que ho comuniquin abans del 21 d'agost de 2020 mitjançant un correu electrònic adreçat a: info@elitechip.net La devolució de l'import serà del 75% de l'import pagat per la inscripció.

PREMIS

MEDALLA INDIVIDUAL: Als tres primers de cada categoria.

EQUIPS: Als tres primers equips (puntuen els tres primers temps)

EQUIPS RELLEUS: Als tres primers equips (poden estar formats per 2 o 3 persones, homes o dones indistintament, que no estiguin inscrits a individual) Als tres primers masculins, femenins i mixtes.

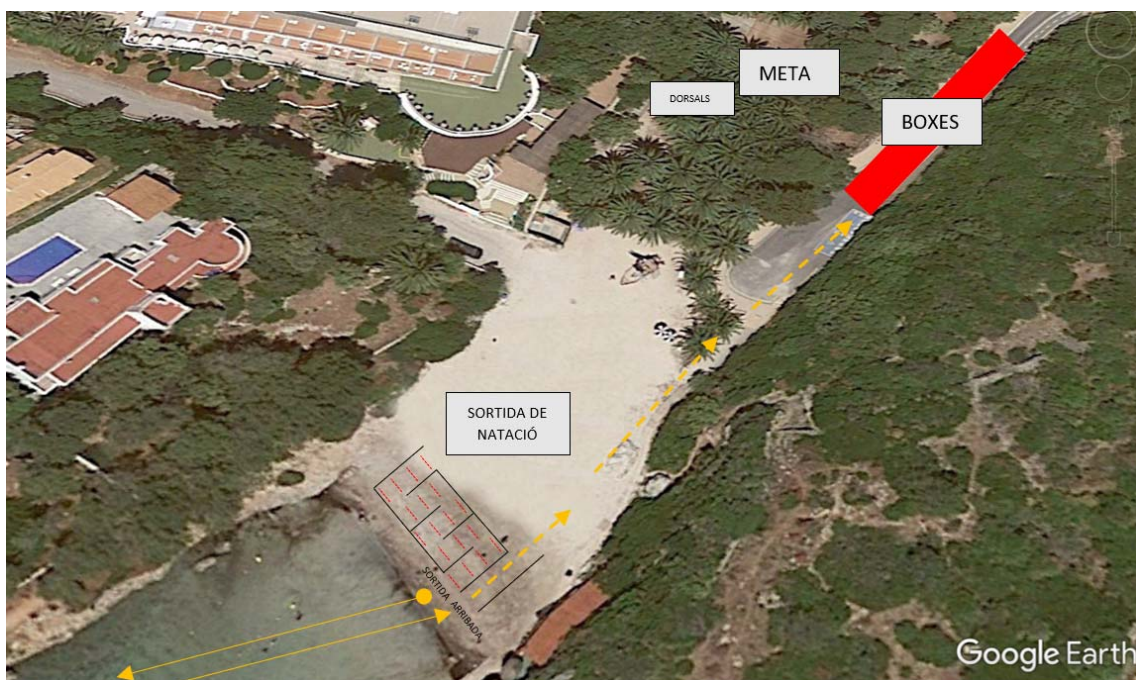
RECOLLIDA DE DORSALS

La zona de recollida de dorsal estarà al costat de la zona de Meta (dins Palmeral del canaló de Cala'n Blanes) els dorsals es podran recollir de forma presencial a partir de les 16h.

ÀREA DE TRANSICIÓ / BOXES

L'àrea de transició, Boxes, estarà situada al carrer asfaltat del costat del Canaló de Cala'n Blanes (per sobre Platja Cala'n Blanes) A l'entrada del Box es realitzarà un control de temperatura a tots els participants. Tots els participants hauran d'entrar al box amb la seva pròpia mascareta. Hi haurà dispensadors de gel hidroalcohòlic tant a l'entrada com a la sortida de la zona de transició. Aquesta àrea es tancarà per als participants 15 min abans de la sortida, sempre determinada i anunciada per la delegació tècnica de la prova. Existirà una separació entre caps de 1,5m i s'hauran desinfectat prèviament.

SORTIDA



La sortida estarà ubicada dins de Platja de Cala'n Blanes. S'habilitarà una estructura vallada per organitzar als participants i d'aquesta manera mantenir la distància de seguretat entre persones.

Abans de la sortida els esportistes hauran d'haver recollit el dorsal i fet el Checkin a Box per confirmar la seva assistència.

Els participants es presentaran a la cambra de cridades 10 minuts abans de l'hora assignada a la prova.

La sortida es farà en format de Rolling Start. En torns de 4 persones. Els grups de 4 sortiran cada 10'' mantenint així una distància de seguretat entre els grups. Amb una previsió de 24 persones/minut.

ANUL·LACIÓ SEGMENT NATACIÓ PER MOTIUS METEOROLÒGICS

Si hi ha condicions meteorològiques extremes, com forts vents, pluja, etc..., El Delegat Tècnic i/o el delegat mèdic, podran decidir sobre la longitud del segment de natació o inclús procedir a l'anul·lació d'aquest segment. La decisió final es prendrà 1 hora abans de la sortida, i serà clarament comunicada als atletes mitjançant els diferents canals de comunicació oficials de l'esdeveniment i l'organitzador de la competició, així com per megafonia.

En cas d'anul·lació en el segment de natació s'informa als tri atletes que el triatló es convertirà en un duatló amb les distàncies de:

- 1.- Ciclisme: Circuit de 20 Km., 3 voltes de 6,6 km. Recorregut Camí de Sa Farola i Ronda Nord.
- 2.- Carrera a peu: Circuit de 5 km., 2 voltes de 2,5 km. Pel Camí de Sa Farola.

META

La meta estarà ubicada a la zona del Palmeral dins el Canaló de Cala'n Blanes.

S'habilitarà un avituallament just al final de meta. Un cop agafat s'haurà de sortir de la zona delimitada podent ocupar la resta d'espai a la platja, sempre mantenint la distància de seguretat interpersonal o abandonar la zona.

Hi haurà dispensadors de gel hidroalcohòlic tant a l'entrada com a la sortida d'aquesta àrea

CHECK-OUT

Un cop finalitzada la prova es podrà recollir el material de dins de l'àrea de transició. El personal de l'organització permetrà l'entrada de manera organitzada evitant aglomeracions. Tots els esportistes hauran d'entrar amb la seva pròpia mascareta.

SERVEIS ALS PARTICIPANTS

La inscripció a la prova dóna dret a la participació a la prova, dorsal, casquet de natació, samarreta o obsequi commemoratiu, medalla Finisher i avituallament durant i després de la prova.

AVITUALLAMENTS

Tant a per la prova de triatló com a l'Aquatló s'ubicarà un punt d'avituallament amb beguda que estarà situat al punt de gir del Camí de Sa Farola. Hi haurà un segon avituallament situat a la zona de Meta.

REGLAMENT DE CURSA TRIATLÓ (Adaptable Aquatló infantil)

- 1.- La **XII TRIATLÓ SPRINT POPULAR CIUTADELLA CALA'N BLANES** es regirà pel Reglament de la FETRIB i tant la inscripció com la participació implica la seva acceptació.
- 2.- Les categories seran les oficials de la FETRIB. Triatló (Cadet, Júnior, Sub. 23., Absolut, Veterà 1, Veterà 2, Veterà 3 (tant masculí com femení). Aquatló (Pre-benjamí, Benjamí, Aleví, Infantil, Absolut, Veterans + 40 anys) (tant masculí com femení). Aquatló Infantil (Pre- Benjamí, Benjamí, Aleví, Infantil).
- 3.- Es obligatori l'ús de casc rígid de tres punts de fixació per al tram de ciclisme
- 4.- Tota reclamació podrà ser presentada, per escrit i acompanyada d'una fiança de 50€, com a màxim una hora després de finalitzada la prova. La fiança serà retornada si prospera la reclamació.
- 5.- L'Organització declina qualsevol responsabilitat sobre possibles danys morals o materials que poguessin patir els participants i/o espectadors, abans, durant o després de la prova.
- 6.- L'Organització es reserva el dret de modificar i/o suspendre part o la totalitat de la prova si apareguessin circumstàncies imprevistes que ho fessin necessari segons la decisió del Jutge General de la FETRIB. Està previst un circuit alternatiu preparat per a la disputa d'una Aquatló, Duatló o Cursa a Peu.

- 7.- Els menors de 18 anys hauran de presentar un permís patern o del tutor legal.
- 8.- Els participants pel fet d'inscriure, cedeixen a l'organització els drets d'imatge i sons que es recullin durant l'esdeveniment i serveixin per a la promoció o difusió del mateix.
- 9.- Els participants amb el reglament accepten l'ús i tractament de les seves dades personals per rebre informació específica de la prova, els seus patrocinadors i tot el relacionat amb aquest esdeveniment esportiu i les seves posteriors edicions.
- 10.- La prova serà cronometrada amb el sistema de xips de My Laps, per la qual cosa haurà de portar el xip al turmell amb un velcro que facilitarà l'organització en cas de no tenir un de propi. No portar el xip durant la prova serà motiu de desqualificació i no sortir a les classificacions.
- 11.- En el tram ciclista de la prova estarà permès el Drafting (anar a roda) segons la normativa vigent de la FETRIB.
- 12.- L'organització disposarà d'una assegurança de responsabilitat civil, per cobrir tot l'esdeveniment.