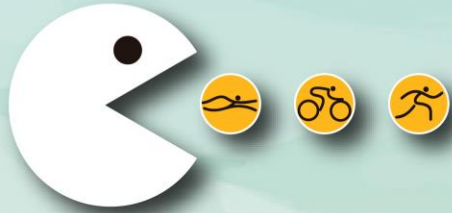


TRIATLÓ SPRINT CIUTADELLA



Ajuntament de
Ciutadella de Menorca

BRIEFING 2023



TRIATLÓ SPRINT

CIUTADELLA



RECOLLIDA DE DORSALS - PROGRAMA

Entrega de dorsals el dia de la prova a partir de les 16:30h – Zona recollida de dorsals ubicada a l'interior del Palmeral de la Platja de Cala'n Blanes. (Entre Meta i Boxes).

Entrega de dorsal bike & run i casquet de natació.

16:30 h – Recollida de dorsals · *Palmeral Platja Cala'n Blanes*

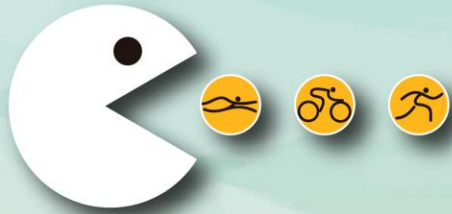
16:30 h a 17:15 h – Check In / Dorsals · *Boxes*

17:00 h – Sortida Aquatló Infantil · *Platja Cala'n Blanes*

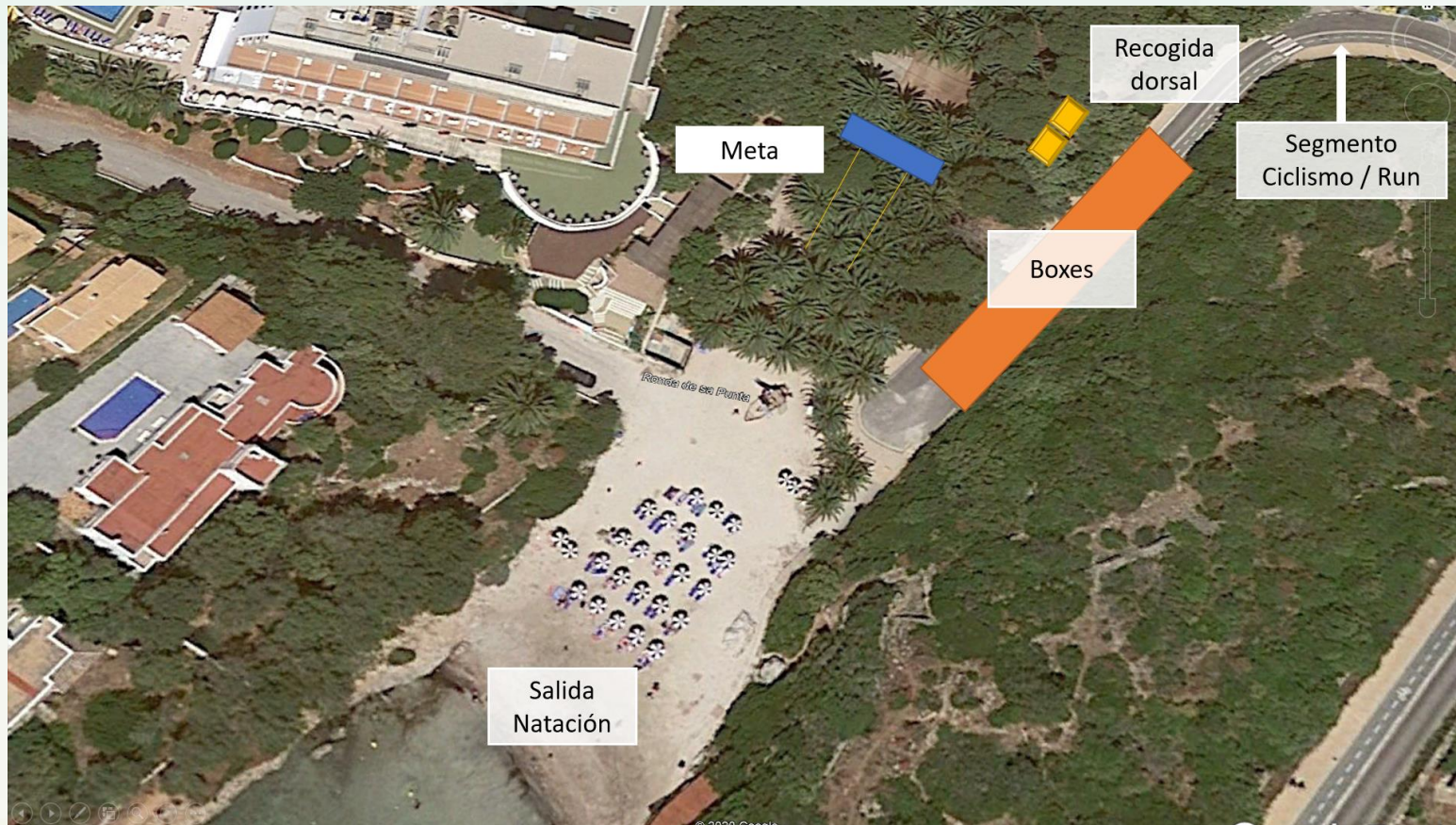
17:30 h - Sortida Triatló Sprint · *Platja Cala'n Blanes*

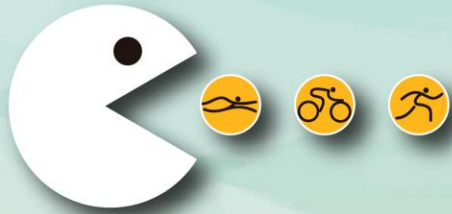
19:30h – *Entrega de Trofeus · Platja Cala'n Blanes*

Final carrera fins les 20:00h – Check Out · Platja Cala'n Blanes



TRIATLÓ SPRINT CIUTADELLA



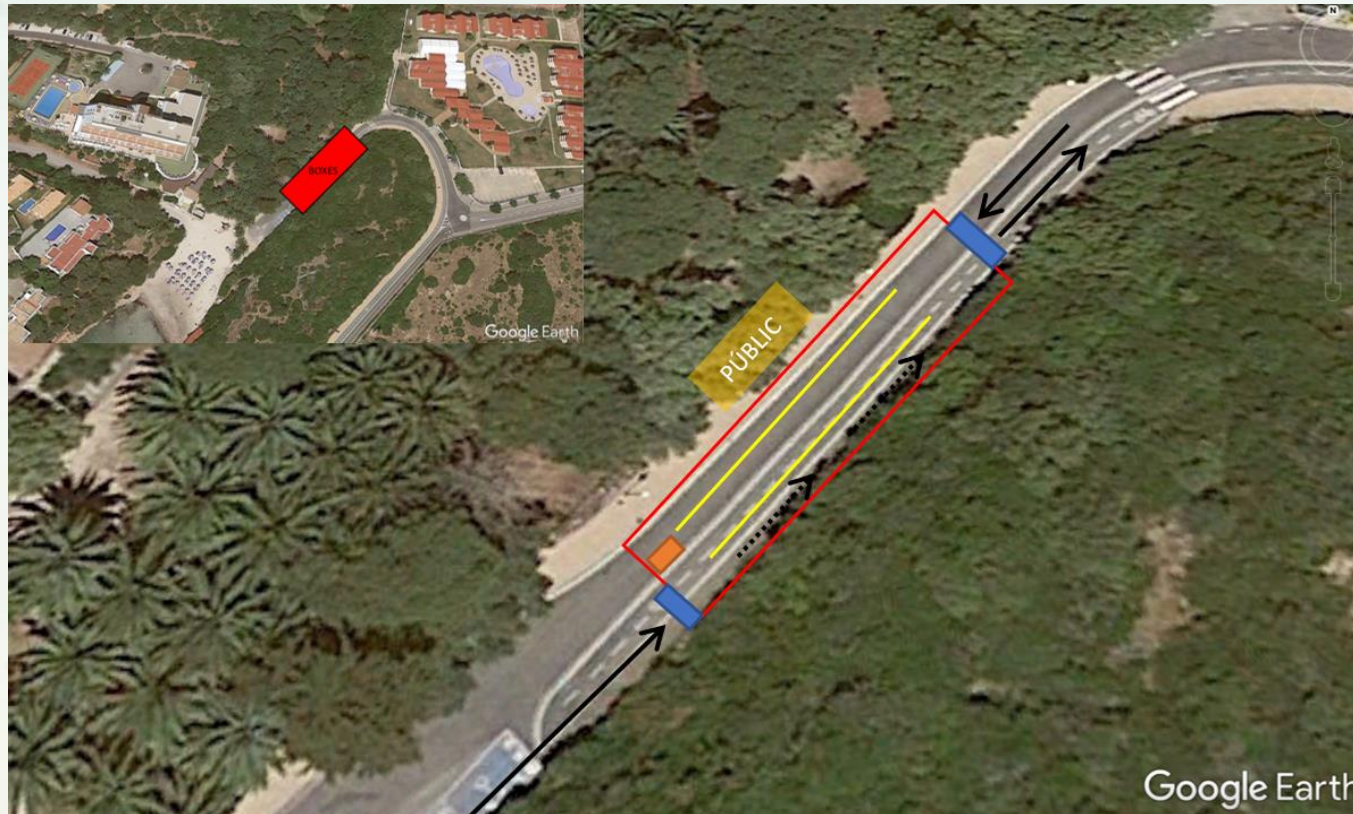


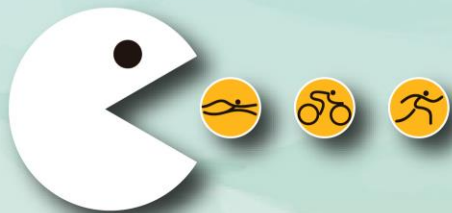
TRIATLÓ SPRINT

CIUTADELLA



BOXES





TRIATLÓ SPRINT

CIUTADELLA



SEGMENT NATACIÓ



La sortida s'ubicarà a l'interior de la Platja Cala'n Blanes.

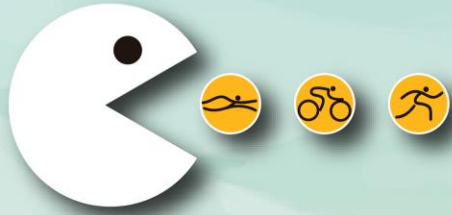
Horari de sortida: 17:30h. Els participants hauran d'estar en la sortida 10 min abans de l'inici de la prova.

Circuit: 750m d'aigües obertes (mar): 1 volta, circuit en forma rectangular, degudament senyalitzat amb boies.

Sortides en **GRUPS**

Ús de casquet de natació obligatori.

Sortida del segment de natació per Platja Cala'n Blanes direcció Boxes.



TRIATLÓ SPRINT

CIUTADELLA



SEGMENT CICLISME



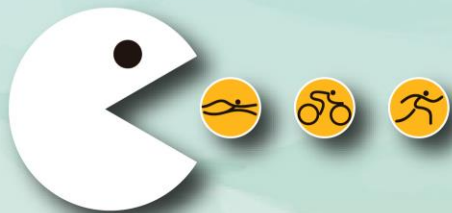
És una prova **amb Drafting**, és a dir, es pot anar a roda d'altres participants.

20 km. 3 voltes al circuit de 6,6 km a la zona del Camí de Sa Farola i Ronda Nord.

Ús de bicicleta de ruta (convencional). No està permès l'ús de cabra. No està permès qualsevol tipus d'acoblament.

Obligatori l'ús de casc rígid amb tres punts de fixació.

No hi haurà avituallament.



TRIATLÓ SPRINT

CIUTADELLA



SEGMENT A PEU



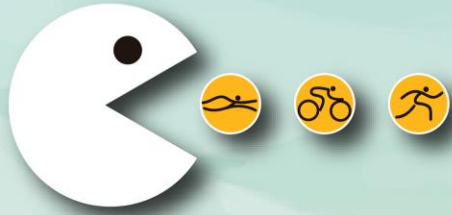
IMPORTANT: anar sempre per la dreta del circuit.

5km de carrera a peu: 2 voltes al circuit de 2,5km.

El circuit de carrera es realitzarà majoritàriament per l'acera. L'inici sortirà de la zona de Boxes agafant l'acera que bordeja el Camí de Sa Farola i es retorna pel mateix Camí de Sa Farola.

Circuit que es realitzarà dos cops per completar els 5km fins arribar a la Meta, situada al Palmeral de la Platja de Cala'n Blanes.

Hi haurà 1 avituallament amb aigua que estarà situat al punt de gir del Camí de Sa Farola.



TRIATLÓ SPRINT

CIUTADELLA



META

La meta s'ubicarà a l'interior del Palmeral de la Platja de Cala'n Blanes.

Hi haurà avituallament final amb beguda i menjar.

Hi haurà dutxes a la seva disposició.