



AJUNTAMENT DE CAPDEPERA



REGLAMENT CURSA SANT BARTOMEU

1.- La XXXVII edició de la cursa popular de SANT BARTOMEU i la VII MARXA NÒRDICA, es celebrarà a la plaça de l'Orient de Capdepera el dissabte 20 d'agost del 2022.

A partir de les 18'00 hores es celebrarà les curses per categories pels infants. I a les 18'30 hores es donarà la sortida de la XXXVII CURSA POPULAR DE SANT BARTOMEU I LA SORTIDA DE LA VII MARXA NÒRDICA.

L'organització de la prova serà del Servei Municipal d'Esports de l'Ajuntament de Capdepera. El control i el cronometratge serà realitzat per l'empresa "elitechip".

2.- Podran prendre part a la cursa totes aquelles persones que ho desitgin, segons els límits d'edat que s'estableixen per a cada categoria. Si qualche atleta vol córrer a una categoria superior el pare/mare/tutor haurà de signar una autorització.

3.- Categories i distàncies (aproximades):

Hi haurà diferents curses pels infants a partir de les 18'00h. Categories:

- **Babby (30m)**, anys 2021-2020 i 2019. Edats 1,2 i 3 anys.
- **Pre-iniciació (80m)**, anys 2018-2017. Edats 4 i 5 anys.
- **Iniciació (150m)**, anys 2016 – 2015. Edats 6 i 7 anys.
- **Benjamí (200m)**, anys 2014-2013. Edats 8 i 9 anys.
- **Aleví (400m)**, anys 2012-2011. Edats 10 i 11 anys.
- **Infantil (600m)**, anys 2010-2009. Edats 12 i 13 anys.

* Les curses pels infants **no duren xip**, s'hauran d'inscriure amb el NOM I COGNOM, més la DATA DE NAIXEMENT. Hi haurà medalles per a tots els participants.



AJUNTAMENT DE CAPDEPERA

capdepera
activa

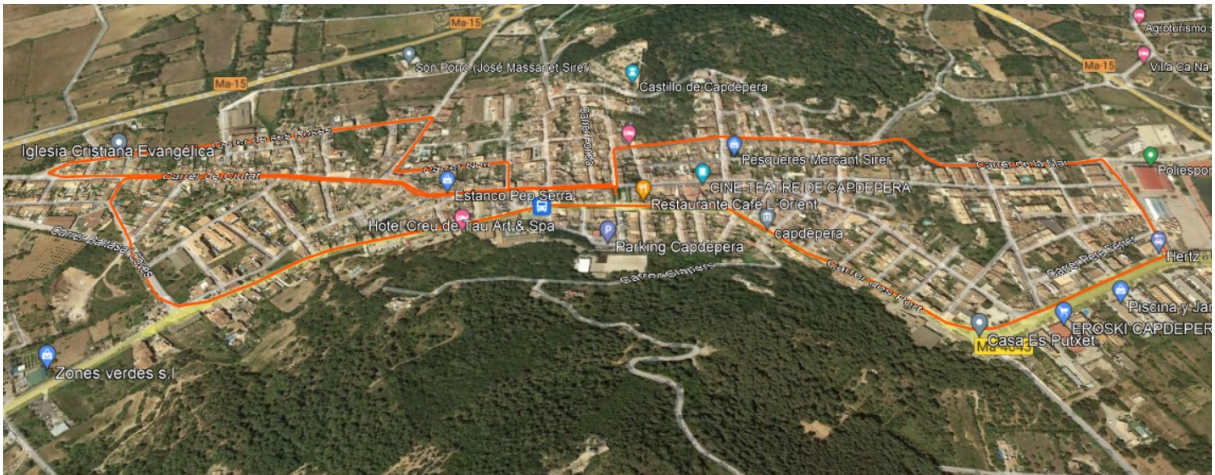
Per tant participaran a la XXXVII Cursa Sant Bartomeu:

- Participants **cadets** masculins i femení, anys 2008-07
- Participants **juvenils i juniors** masculins i femení, anys 2006-2005
- Participants **sènior masculí i femení** a partir de l'any 2004 (inclòs)

**Els atletes de 13 o menys anys que vulguin participar a la cursa hauran de dur signat una autorització del PARE/MARE O TUTOR.*

4.- Recorregut.

El recorregut de la VII Marxa Nòrdica i de la XXXVII Cursa Sant Bartomeu serà aproximadament de 5km. Amb sortida i arribada a la Plaça de l'Orient.



5.- Inscripcions.

- CURSES INFANTILS: Les inscripcions es faran el mateix dia de la cursa a partir de les 16'30 hores
- CURSA POPULAR i MARXA NÒRDICA: Inscripció **GRATUÏTA** a la web de www.elitechip.net fins **divendres 19 d'agost a les 22'00h.**

El dia de la cursa es podran fer inscripcions a la secretaria que estarà muntada a la plaça de l'Orient a partir de les 17'00h, EL PREU SERÀ DE 5€.

***Si el corredor o la corredora no té el seu propi chip, haurà de llogar-ho a l'empresa www.elitechip.net**



AJUNTAMENT DE CAPDEPERA

capdepera
activa

6.- Assistència.

L'organització no es fa responsable dels danys morals o materials que puguin sofrir els participants, abans, durant o després de la prova. En tot cas, però, es prendran les mesures necessàries pel millor desenvolupament de la cursa, posant el servei dels corredors una ambulància i assistència mèdica permanent. Es podrà exigir dels corredors algun document acreditatiu de la seva personalitat i edat. **La inscripció suposa l'acceptació d'aquest reglament.**

7.- PREMIS i Obsequis:

- L'organització lliurarà premis als tres primers de les següents categories (tant per la Cursa Popular com per la Marxa Nòrdica):

a) **ABSOLUT masculí: ELS TRES PRIMERS DE LA CURSA**

b) **ABSOLUT femení: LES TRES PRIMERES DE LA CURSA**

c) **Local masculí : ELS TRES PRIMERS CORREDORS LOCALS**

d) **Local femení: LES TRES PRIMERES CORREDORES LOCALS**

- Els premis no son acumulables, i sempre es donaran a partir de la màxima categoria.
- Els premis es donaran a criteri de l'organització.
- L'organització donarà un regal/obsequi a les 250 primeres inscripcions tant de la XXXVII Cursa Popular Sant Bartomeu i VII Marxa Nòrdica.

8.- L'organització, en cas de dubte, es reserva el dret d'interpretació d'aquest reglament.

9. Per més informació, Servei Municipal d'Esports de l'Ajuntament de Capdepera, 971 588197 – fax 971 565269 – poliesportiu@ajcapdepera.net.