



BRIEFING 2025



SEGUIMENT DE LA PROVA ESPORTIVA

Descarrega APP ELITECHIP

- CONSULTA EL TEU NOMBRE DE DORSAL
- REVISIJA ELS TEUS RESULTATS
- SEGUIMENT DE LA CURSA
- COMPARTIJA LA TEVA EXPERIENCIA EN LA CURSA
- CONSULTA CALENDARI DE CURSAS
- PLATAFORMA D'INSCRIPCIONS





PROGRAMA

DIJOUS 30 DE GENER I DIVENDRES 31 DE GENER

Recollida de dorsals per els atletes que ho van demanar en el moment de la inscripció.

- [Poliesportiu Municipal de Sant Lluís](#) De 8:00 a 14:00 hores y de 15:30 a 23:00 hores
- [Poliesportiu Municipal de Mercadal](#) De 8:00 a 13:00 hores y de 16:00 a 22:00 hores
- [Piscina Municipal de Ciutadella](#) De 7:00 a 14:30 hores y de 15:30 a 22:00 hores
- [Poliesportiu Municipal d'Alaior](#) De 7:00 a 12:00 y de 16:30 a 21:30
- [Bio Sport Marítim de Maó](#) De 8:00 a 13:00 y de 16:00 a 21:00
- [Poliesportiu Municipal d'es Migjorn Gran](#) De 8:30 a 12:30 y 15:30 a 22:00





PROGRAMA

DISABTE 1 DE FEBRER 2025

- Entrega de dorsals a la [Piscina Municipal de Ciutadella](#) de 16:30 a 20:00 horas

DIUMENGE 2 DE FEBRER DE 2025

- 6:45 Horas : Sortida del Bus de la piscina Municipal de Ciutadella cap a la sortida de la Marató. (*)
- 7:00 Horas : Sortida del Bus de las Pistas de Tennis des Mercadal cap a la sortida de Marató. (*)
- 8:00 Horas : Inici de la Marató Trail dels Fars cap el Far de Cavalleria.
- 9.30 Horas : Sortida del Bus de la piscina Municipal de Ciutadella cap a la sortida de la mitja Marató. (*)
- 10:30 Horas : Inici de la mitja Marató desde el pàrquing d'Algaierens (La Vall).
- 11.15 Horas : Sortida de bus de la piscina Municipal de Ciutadella cap a la sortida de la cursa popular al camí de Son Morell. (*)
- 12:00 Horas : Sortida de la cursa Popular al camí de Son Morell.

* El Bus está inclòs en el preu de la inscripció ,a la sortida del Far de Cavalleria, només es podrà accedir amb vehicles de la organització.



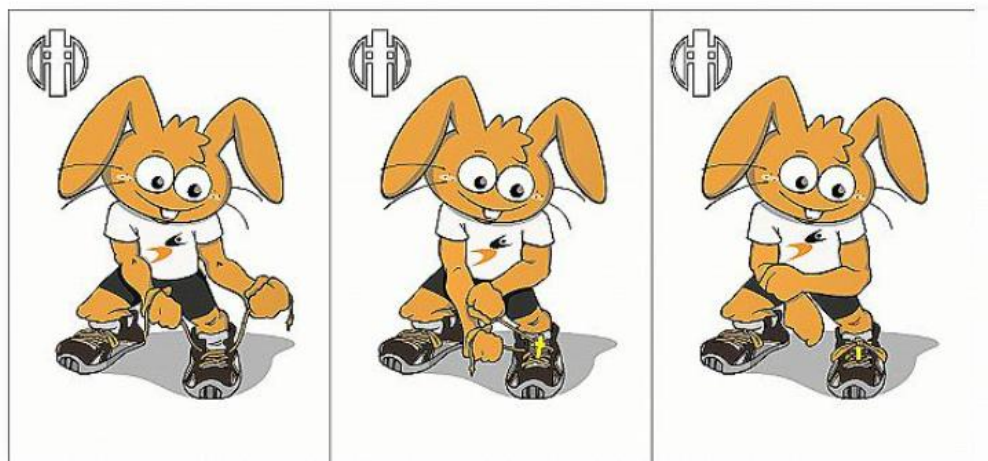
RECOLLIDA DORSAL

- Es obligatori presentar la llicència Federativa (Trail y Ruta) si has seleccionat que estas Federat.

COLOCACIÓ XIP

Per una correcta lectura del xip, aquest s'haurà de col·locar als cordons de les bambes, o al tornell mitjançant un velcro o similar. El seu alçanç de lectura es òptim quan està a una distància inferior a 50 cm de altura a les estores lectoras.

**Tots els participants que no tinguin un xip groc el tindran que llogar.*





MATERIAL OBLIGATORI DE COMPETICIÓ

ATENCIÓ !!!

- Sistema d'hidratació amb capacitat mínima de 0,50L (no es donaran gots als avituallaments).
- Telèfon mòbil amb saldo i bateria
- Cada participant haurà de **dur marcats tots els gels y barretes** amb el seu número de dorsal.
- Manta tèrmica.
- Dorsal i xip.
- Si s'utilitzen **bastons** a la cursa , tindran que ser amb **punta de goma** i tindran que portar tacs de recanvi.
- L'organització comunicarà, si ho creu oportú , el següent material com **obligatori** :
 - Manta tèrmica
 - Paravents o jaqueta impermeable.

***Abans de la sortida de la prova es realitzarà un control de material obligatori.*





COMPETICIÓ. SORTIDA 12K

- La zona de sortida estarà ubicada en el Camí de [Son Morell](#). **Tan sols es podrà accedir amb el bus de la organització.**
- **11:15h Sortida** del bus de la Piscina Municipal de Ciutadella cap a la sortida de la Cursa Popular en el Camí de Son Morell. Es **OBLIGATORI** utilitzar aquest servei per accedir al punt de la sortida de la prova.
- **Horari sortida. Diumenge 2 de Febrer: 12:00h** Els participants hauran de ser al lloc assignat 15 min abans del inici de la prova.
- Abans de la sortida es realitzarà el control de material aleatori.
- El servei de **guarda-roba** estarà ubicat en las immediacions de la zona de sortida. Recollida de la bossa a Meta.



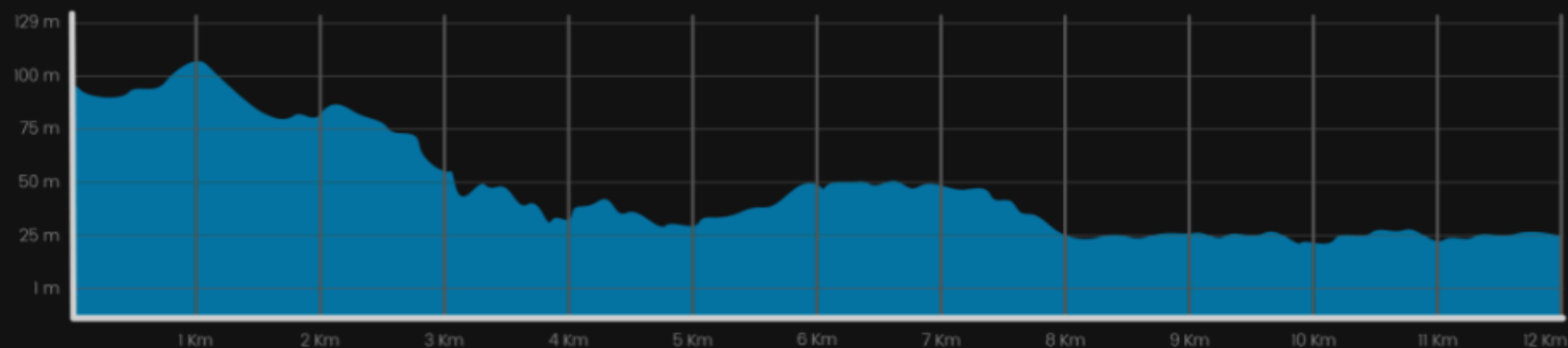
MARATHON  MENORCA
TRAIL DELS FARS
www.illadelstrails.com

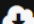



TRAIL DELS FARS 12 KM – 130m D+

Diumenge 2 de febrer 2025 a les 12:00 hores

Sortida de la Cursa Popular – 12KM desde Son Morell.



 [Descargar formato KMZ](#)

 [Descargar formato GPX](#)





COMPETICIÓ. SORTIDA 21K

- La zona de sortida estarà ubicada al interior del [Pàrquing de La Vall](#). **Tan sols es podrà accedir amb el bus de la organització.**
- 9:30h Sortida del bus de la Piscina Municipal de Ciutadella cap a la sortida de la Mitja Marató. Es **OBLIGATORI** utilitzar aquest servei per accedir al punt de la sortida de la cursa.
- Horari Sortida : Diumenge 2 de Febrer : 10:30h Els participants tindran que estar en el lloc assignat 15 min abans del inici de la prova.
- Abans de la sortida es realitzarà el control de material aleatori.
- El servei de guarda-roba estarà ubicat en las immediacions de la zona de sortida . Recollida de bossa en Meta.



MARATHON  MENORCA
TRAIL DELS FARS
www.illadelstrails.com

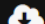



TRAIL DELS FARS 21 KM – 400m D+

Diumenge 2 de febrer 2025 a les 10:30 hores

Inici de la Mitja Marató – 21KM. Al parking de La Vall, en Ciutadella.



 [Descargar formato KMZ](#)

 [Descargar formato GPX](#)





COMPETICIÓN. SORTIDA 46K

- La zona de sortida estarà ubicada al interior del [Far de Cavalleria](#). **Tan sols es podrà accedir amb el bus de la organització.**
- Horari sortida : Diumenge 2 de Febrer. 8:00h. Els participants tindran que estar en el lloc assignat 15 min antes del inici de la prova.
- 06:45h Sortida del bus de la Piscina Municipal de Ciutadella cap a la sortida de la Marató. Es **OBLIGATORI** utilitzar aquest servei per accedir al punt de sortida de la prova.
- 07:00h Sortida del bus de las pistes de tenis **des Mercadal** cap a la sortida de la Marató. Es **OBLIGATORI** utilitzar aquest servei per accedir al punt de sortida de la prova.
- Antes de la sortida es realitzarà el control de material aleatori.
- El servei de guarda-roba estarà ubicat en las immediacions de la zona de sortida . **Recollida de bossa en Meta.**





MARATHON  MENORCA
TRAIL DELS FARS
www.illadelstrails.com

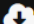



TRAIL DELS FARS 46 KM – 1.180m D+

Diumenge 2 de febrer 2025 a les 8:00 hores

Inici de la Trail dels Fars – 46KM. Al Far de Cavalleria.



 [Descargar formato KMZ](#)

 [Descargar formato GPX](#)





Pots consultar el reglament complert a través del següent enllaç : <https://illadelstrails.com/reglamento-trail-dels-fars/>

TEMPS DE TALL I AVITUALLAMENTS

El temps límit per finalitzar la Trail dels Fars serà de 7 hores. La resta de proves estaran subjectes al temps de tall de la Marató. Tot participant que en algun control superi el temps de tall serà retirat. En cas de voler seguir en la prova tindrà que entregar el dorsal i seguir baix la seva pròpia responsabilitat.

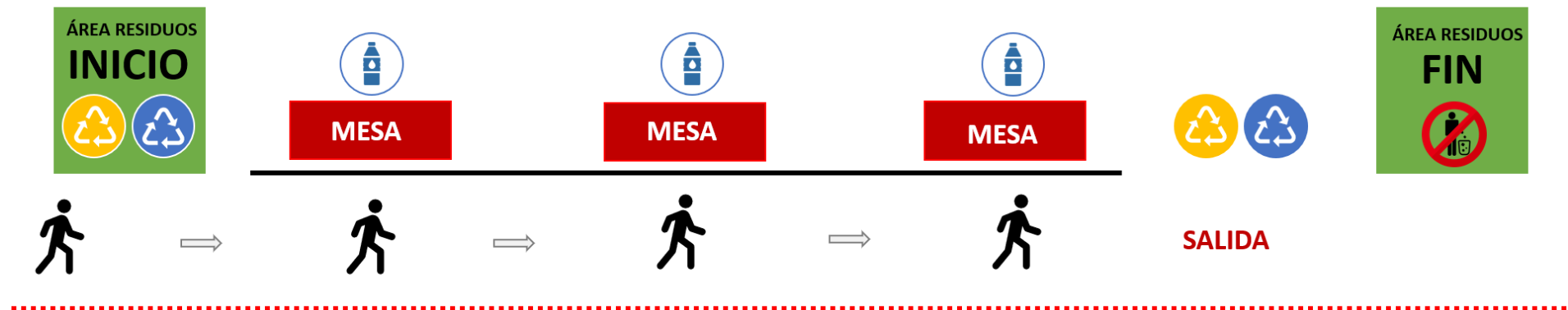
Talls de carrera para la Trail dels Fars (la resta de les proves estaran subjectes aquets temps de tall.) :

- **Avituallament 1 Binimel·là** (a 6,8 km del Far Cavalleria): 1 hora.
- **Avituallament 2 Al·locs** (a 15,7 km del Far Cavalleria): 2 hores 30 minuts.
- **Avituallament 3 La Vall** (a 25 km del Far Cavalleria): 4 hores.
- **Avituallament 4 Son Morell** (a 30 km del Far Cavalleria): 5 hores.
- **Avituallament 5 Far Nati** (a 38,3 km del Far Cavalleria): 6 hores.
- **META Piscina Municipal de Ciutadella** (a 46km del Far de Cavalleria): 7 hores



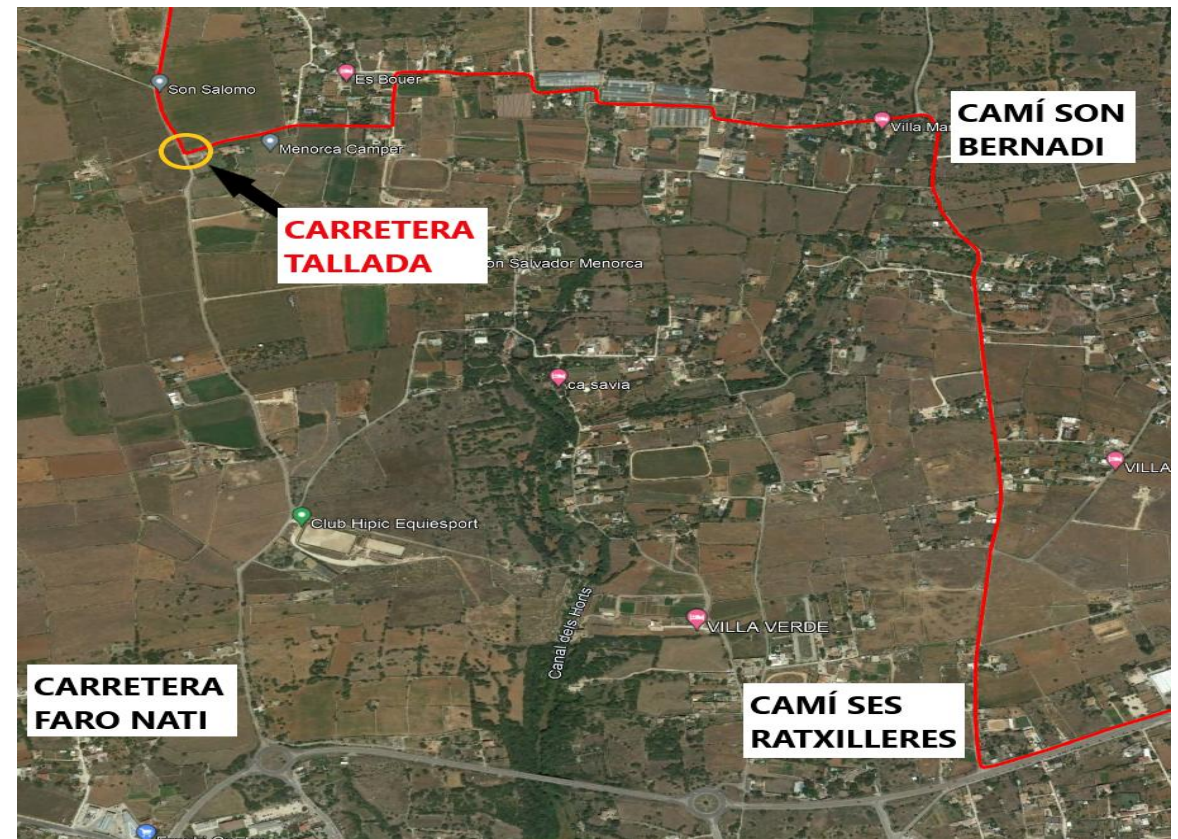
AVITUALLAMENTS

- L'organització posarà a disposició de tots els participants varis avituallaments repartits en tot el recorregut amb aigua, isotònic, menjar i fruita , a més d'altres productes subministrats per l'organització.
- Cada participant tindrà que portar el seu propi got o envàs ja que per poder minimitzar el impacte ambiental no es serviran gots en los avituallaments.
- Està totalment prohibit rebre ajuda o avituallament durant el desenvolupament de la prova fora dels punts disposats por l'organització. Durant el transcurs de la prova, els participants hauran d'obeir als membres de l'organització de la prova en tot moment. El no compliment d'aquest punt implicarà la desqualificació immediata.



¡¡ATENCIÓ!!

L'avituallament de Punta Nati tindrà l'accés al públic restringit, per impedir que es produeixi un tap pels participants. La zona serà d'ús exclusiu per els participants i veïns.





NORMES MEDIAMBIENTALS

En aquestes zones **NO ES PODRÀ** :

- **Utilitzar** cap tipus d'element **sonor** que pugui produir renous estridents.
- **Sortir** del traçat marcat.
- **Cridar o emetre** sons o renous forts.
- Està prohibit **tirar envasos, embolcalls i qualsevol tipus de escombraries o restes**. Cada participant tindrà que senyalitzar els seus gels, barretes... amb el seu nombre del dorsal. Si es troba un embolcall, el participant serà sancionat.
- **Accedir a la sortida amb altre vehicle** que no sigui el autobús en la zona de **Cavalleria i La Vall**.
- L'ús de bastons estarà permès únicament amb puntes de goma o taps en las puntes.



Normes AMBIENTALS: La participació en la prova implica el coneixement i la acceptació d'aquestes normes de caràcter especial amb el medi ambient.

La prova discorre per trams que son catalogats **XARXA NATURA 2000** que allotgen una flora i una fauna sensible i vulnerable i en la que els participants hauran d'actuar amb compte i responsabilitat.

Aquets espais estaran degudament identificats amb un cartell: **Zona Natural Fràgil**. i son:

- Sistema dunar de Cavalleria i Cala Mica.
- Sistema dunar de Binimel·là – Cala Pregonda
- Sistema dunar de Cala Pilar
- Zona boscosa compresa entre el macar d'Alfurinet i Cala Ses Fontanelles
- Tram compres entre Ses Ancòlles i l'aeròdrom de Son Angladó (Cala Morell)



Cartell informatiu per no sortir del camí señalizat.



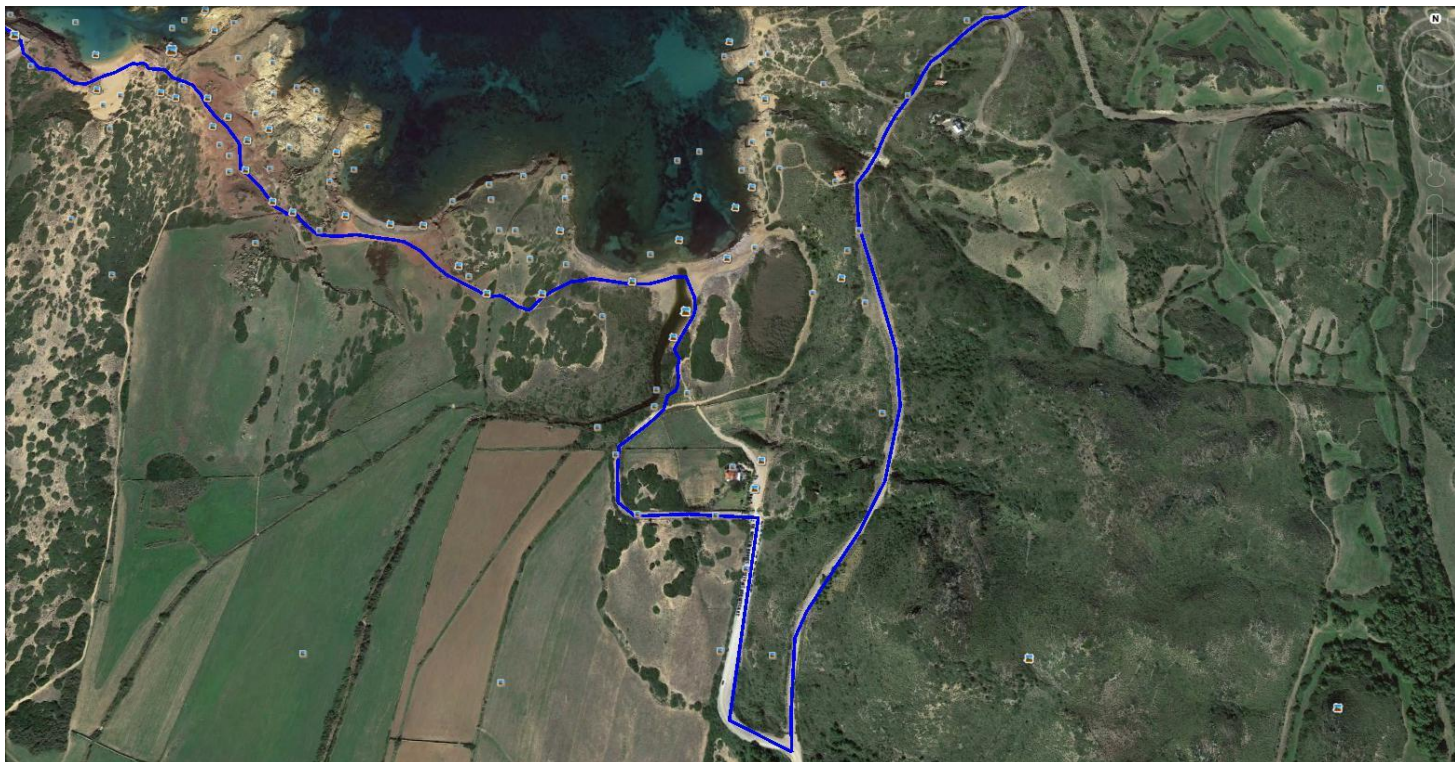
Cartell informatiu per no sortir del camí señalizat.



Cartell informatiu de l'inici de la zona de **Natura 2000**.



Cartell informatiu de zona fràgil de silenci, col·locat en zones de Natura 2000 i la zona d'aparcament Sud de La Vall.



Exemple clar de la zona de Binimel·là, on desviam el recorregut de la prova del camí de Cavalls per protegir aquesta zona segons el pla .

SANCIONS

IMPORTANT !!!

- El corredor del Trail dels Fars haurà de portar el dorsal facilitat per l'organització en tot moment, en un lloc visible a la part davantera, no podrà ser retallat, doblegat ni modificat. **EI INCUMPLIMENT D'AQUEST PUNT, PORTARÀ UNA SANCIÓ IMMEDIATA AL CORREDOR.**
- Córrer en qualsevol moment acompanyat d'alguna persona sense dorsal implicarà la **DESQUALIFICACIÓ IMMEDIATA.**

SANCIONS

- **Sortir del traçat per retallar distàncies:**
 - Primera sanció: **15 minuts**
 - Segona sanció: **30 minuts**
 - Tercera sanció: **Desqualificació**

- **Llençar qualsevol tipus de escombraries, Trobar restes amb el nombre de dorsal o no portar el nombre de dorsal apuntat en els embolcalls de barretes i gels.**
 - Primera sanció: **30 minuts**
 - Segona sanció: **1 hora**
 - Tercera sanció: **Desqualificació**



ZONA DE META

- La meta estarà ubicada en las immediacions de la [Piscina Municipal de Ciutadella](#).
- El avituallament es realitzarà en línia, mantenint un sentit únic de sortida.
- Post meta. Es farà l'entrega de productes i avituallaments proporcionats per els col·laboradors de la prova.
- S'habilitaran les dutxes de la piscina municipal de Ciutadella.
- L'entrega de premis es realitzarà un cop complertes les categories.

IMPORTANT: Els resultats de la prova tan sols es podran consultar a través de la APP ELITECHIP o la web: www.elitechip.net





**GAUDEIX DE LA CURSA
ENS VEIEM A META !!!**

illadelstrails.com

